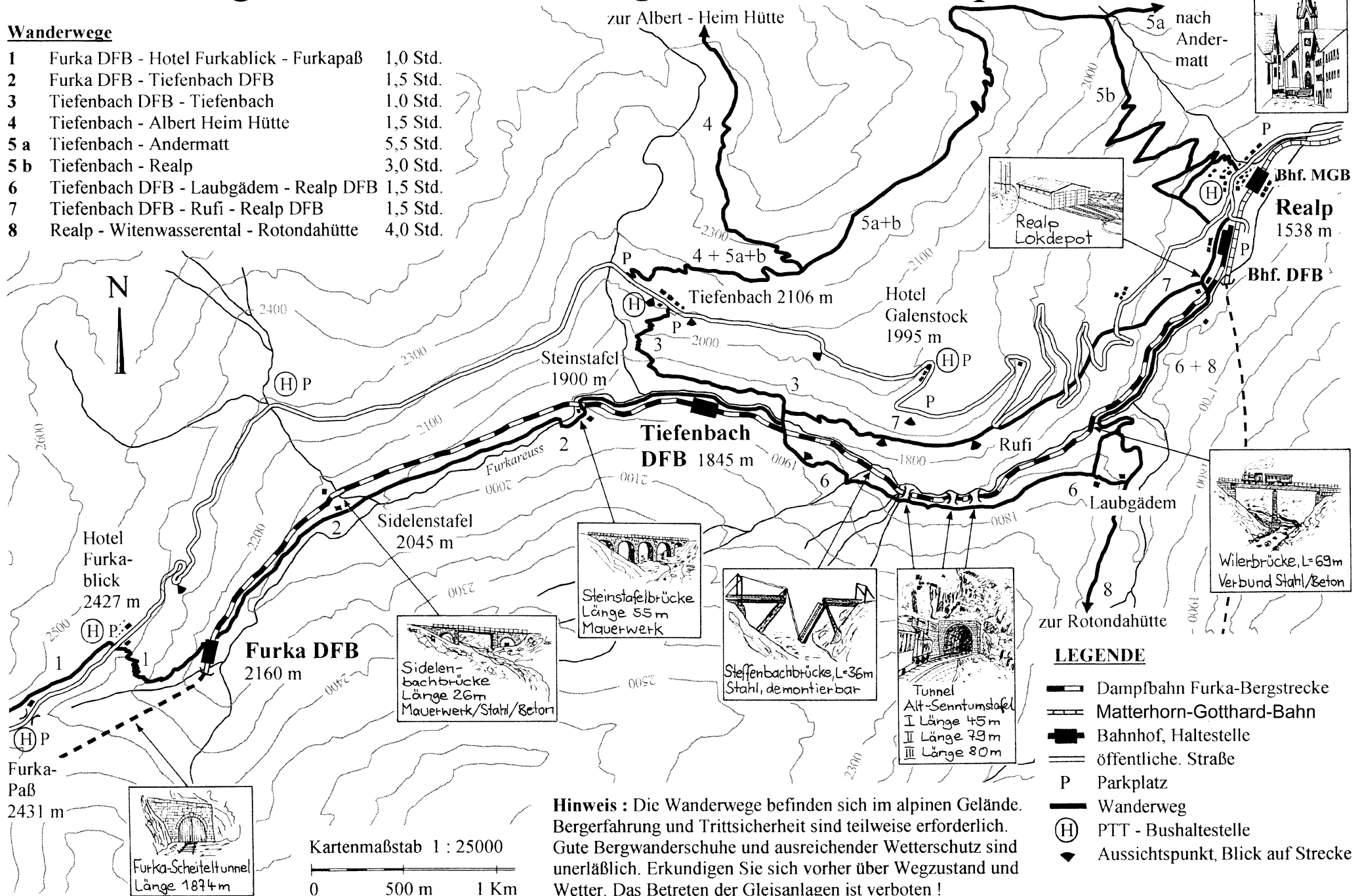


# Furka - Bergstrecke Wanderwege zwischen Realp und Furka

## Wanderwege

- |     |   |          |
|-----|---|----------|
| 1   | Furka DFB - Hotel Furkablick - Furkapaß | 1,0 Std. |
| 2   | Furka DFB - Tiefenbach DFB              | 1,5 Std. |
| 3   | Tiefenbach DFB - Tiefenbach             | 1,0 Std. |
| 4   | Tiefenbach - Albert Heim Hütte          | 1,5 Std. |
| 5 a | Tiefenbach - Andermatt                  | 5,5 Std. |
| 5 b | Tiefenbach - Realp                      | 3,0 Std. |
| 6   | Tiefenbach DFB - Laubgädem - Realp DFB  | 1,5 Std. |
| 7   | Tiefenbach DFB - Rufi - Realp DFB       | 1,5 Std. |
| 8   | Realp - Witenwasserental - Rotondahütte | 4,0 Std. |



Kartenmaßstab 1 : 25000  
 0 500 m 1 Km

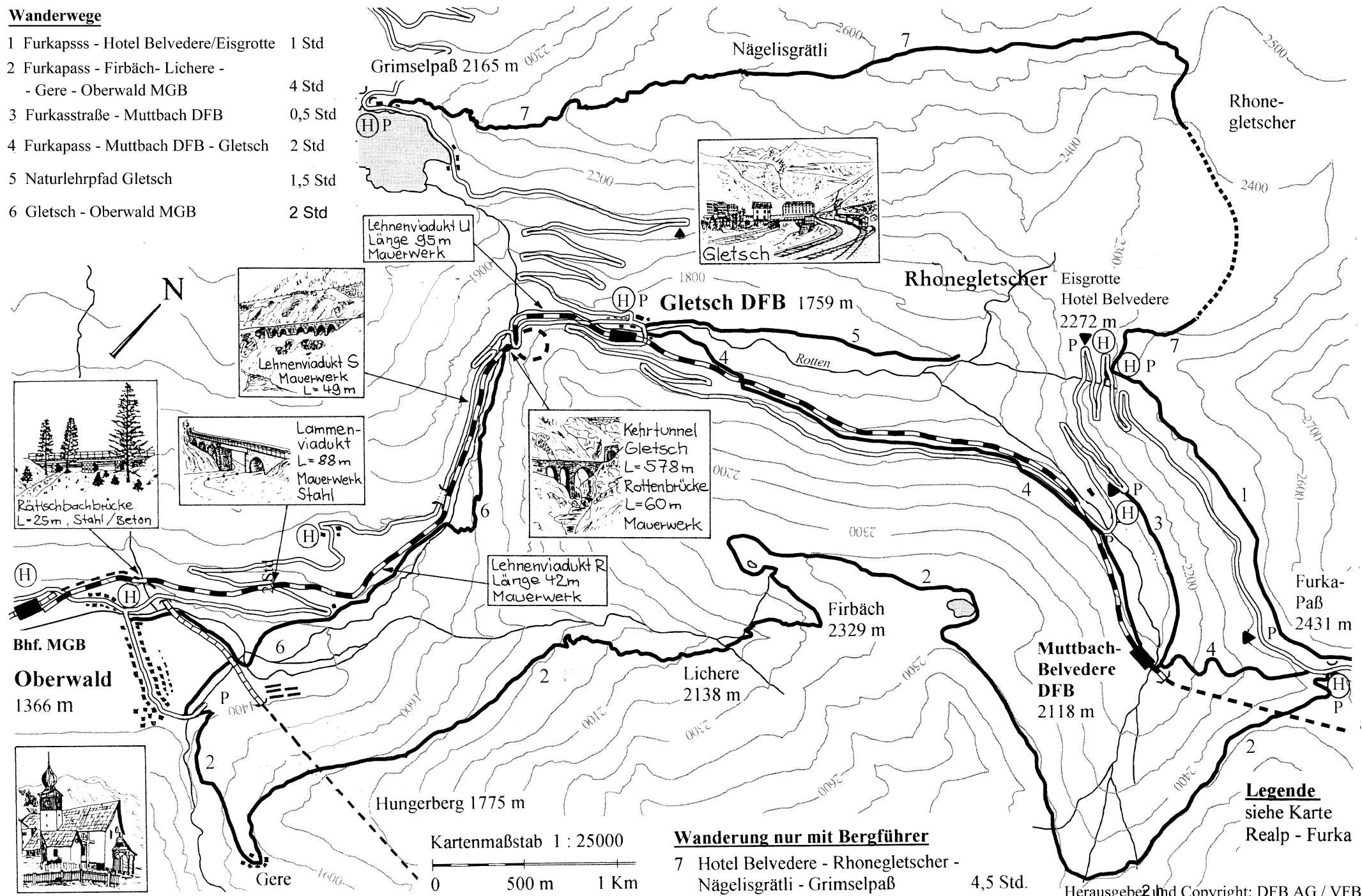
**Hinweis :** Die Wanderwege befinden sich im alpinen Gelände. Bergerfahrung und Trittsicherheit sind teilweise erforderlich. Gute Bergwanderschuhe und ausreichender Wetterschutz sind unerlässlich. Erkundigen Sie sich vorher über Wegzustand und Wetter. Das Betreten der Gleisanlagen ist verboten !

- ### LEGENDE
- Dampfbahn Furka-Bergstrecke
  - Matterhorn-Gotthard-Bahn
  - Bahnhof, Haltestelle
  - öffentliche. Straße
  - Wanderweg
  - PTT - Bushaltestelle
  - Aussichtspunkt, Blick auf Strecke
  - Parkplatz

# Furka - Bergstrecke Wanderwege zwischen Oberwald und Furka

## Wanderwege

- |  |         |
|--|---------|
| 1 Furkapass - Hotel Belvedere/Eisgrotte              | 1 Std   |
| 2 Furkapass - Firbäch- Lichere - Gere - Oberwald MGB | 4 Std   |
| 3 Furkasstraße - Muttbach DFB                        | 0,5 Std |
| 4 Furkapass - Muttbach DFB - Gletsch                 | 2 Std   |
| 5 Naturlehrpfad Gletsch                              | 1,5 Std |
| 6 Gletsch - Oberwald MGB                             | 2 Std   |



**Wanderung nur mit Bergführer**

7 Hotel Belvedere - Rhonegletscher - Nägelisgrätli - Grimselpaß

4,5 Std.

Herausgeber und Copyright: DFB AG / VFB